



POUR VISIONNER LA VIDÉO D'INSTALLATION RENDEZ VOUS SUR NOTRE SITE À L'ADRESSE SUIVANTE : [www.naturen.pro/nos-solutions/tri-uno](http://www.naturen.pro/nos-solutions/tri-uno)

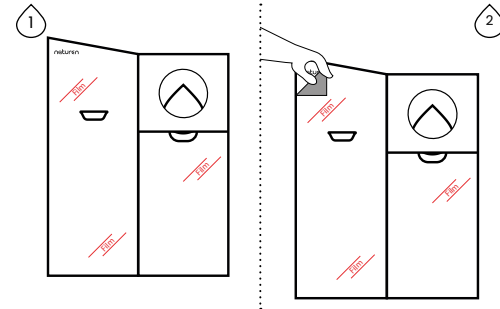
### 1 RÉCEPTION DE LA POUBELLE

NOS POUBELLES SONT LIVRÉES PLIÉES DANS DES CARTONS PLATS CE QUI PERMET DE RÉDUIRE LES ÉMISSIONS DE CO2 DURANT LE TRANSPORT DE NOS PRODUITS.



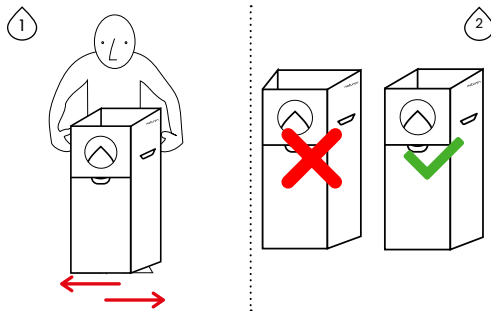
### 2 RETRAIT DU FILM DE PROTECTION

APRÈS AVOIR SORTI LA POUBELLE DU CARTON BIEN À PLAT, JE RETIRE LE FILM DE PROTECTION QUI EST PRÉSENT SUR LA POUBELLE.



### 3 MONTAGE DE LA POUBELLE

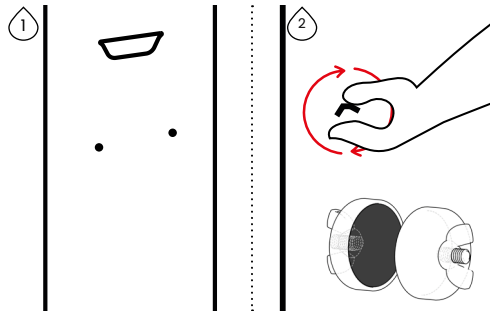
JE FORME LA POUBELLE EN ALLANT PLUS LOIN DE MANIÈRE À CE QU'ELLE SOIT BIEN CARRÉE.



### 4 MISE EN PLACE DES AIMANTS (OPTION)

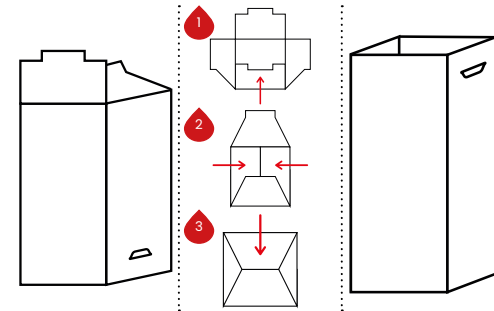
LES AIMANTS POUR FIXER LES POUBELLES EN ÎLOT SONT DISPONIBLES EN OPTION ET VENDUS SÉPARÉMENT POUR LES MODÈLES 20L, 65L ET 110L.

JE PLACE L'AIMANT À L'EXTÉRIEUR DE LA POUBELLE À L'ENDROIT PRÉVU À CET EFFET, J'UTILISE LES ÉCROUS PAPILLONS POUR FIXER LES AIMANTS DEPUIS L'INTÉRIEUR.



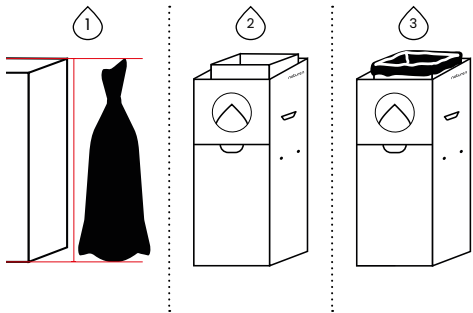
### 5 MONTAGE DU BAC INTÉRIEUR

JE MONTE LE BAC ALVÉOLAIRE GRÂCE AUX LANGUETTES PRÉSENTES DANS LE FOND DU BAC.



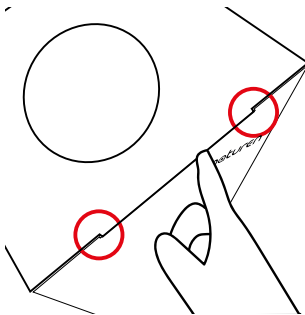
## 6 INSTALLATION DU BAC INTÉRIEUR

- 1 - JE CHOISI UN SAC ADAPTÉ À LA TAILLE DU BAC INTÉRIEUR (LE SAC DOIT ÊTRE ASSEZ GRAND ET TOUCHER LE FOND DU BAC)
- 2 - JE PLACE LE BAC À L'INTÉRIEUR DE LA POUBELLE
- 3 - JE PLACE LE SAC À L'INTÉRIEUR DU BAC



## 7 FERMETURE DU PREMIER CAPOT

JE REFERME LE PREMIER CAPOT EN VEILLANT À BIEN LE PLACER SELON LES DÉCOUPES DE LA POUBELLE DANS LES ENCOCHES SUR LES CÔTÉS.



**ATTENTION !  
L'ÉTAPE 3 DOIT  
ÊTRE VALIDÉE  
POUR FERMER  
CORRECTEMENT LE  
PREMIER CAPOT**

## IMPORTANT

EN USAGE INTÉRIEUR UNIQUEMENT.

GARANTIE 2 ANS.  
A CONSTATATION DE TOUTE USURE ANORMALE (DÉFAUT DE FABRICATION), SI LE PRODUIT NE PEUT PAS FAIRE L'OBJET D'UN SAV À DISTANCE, LE PRODUIT EST REMPLACÉ.

TOUTE DÉGRADATION N'ENTRE PAS DANS LA GARANTIE PRODUIT.

A L'INSTALLATION : MANIPULER LA POUBELLE HORS SOL AFIN D'ÉVITER TOUT CHOC.....

UNE FOIS LA POUBELLE DÉPLOYÉE, NE PAS LA DÉPLACER AUTREMENT QU'EN LA SOULEVANT PAR LES DEUX POIGNÉES SITUÉES SUR LES CÔTÉS.

NE PAS LAISSER TOMBER LA POUBELLE AU SOL. TOUT CHOC POURRAIT ABIMER LE DISPOSITIF.

LA POUBELLE DOIT ÊTRE MANIPULÉE AVEC DES GANTS (VIDAGE SAC ET MISE EN PLACE DU SAC POUBELLE DANS LE BAC INTÉRIEUR).

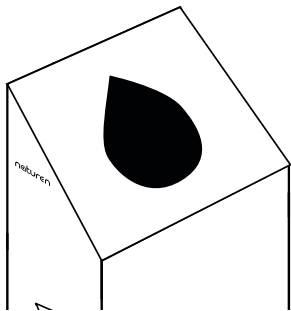
LES SACS POUBELLE DOIVENT ÊTRE ADAPTÉS À LA TAILLE DES BACS INTÉRIEURS. IMPÉRATIF : LA HAUTEUR DU SAC POUBELLE DOIT ÊTRE SUPÉRIEURE À LA HAUTEUR DU BAC INTÉRIEUR.

TOUTE AUTRE UTILISATION DE LA POUBELLE SORT D'UNE UTILISATION NORMALE ET PEUT ENDOMMAGER LE DISPOSITIF.

POUR PLUS D'INFORMATIONS SUR NOS PRODUITS, SE RÉFÉRER AU SITE NATUREN.PRO ET CONSULTER LES CGV.

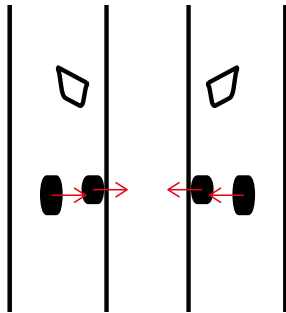
## 8 FERMETURE DU SECOND CAPOT

JE RABAT LE SECOND CAPOT SUR LE PREMIER AFIN DE TERMINER LE MONTAGE DE LA POUBELLE.



## 9 ASSEMBLAGE DE L'ÎLOT

UNE FOIS TOUTES LES POUBELLES ASSEMBLÉES JE PEUX FORMER MON ÎLOT GRÂCE AUX AIMANTS DISPONIBLES EN OPTION SUR CHACUNE DES POUBELLES.



## NATUREN

47 CHEMIN DU VIEUX CHÊNE  
38240 MEYLAN FRANCE

WWW.NATUREN.PRO  
CONTACT@NATUREN-CONCEPT.COM  
+33 (0)4 76 42 07 81