

naturen®

TRI MULTI



POUR VISIONNER LA VIDÉO D'INSTALLATION RENDEZ VOUS SUR NOTRE SITE À L'ADRESSE SUIVANTE : www.naturen.pro/nos-solutions/tri-multi/

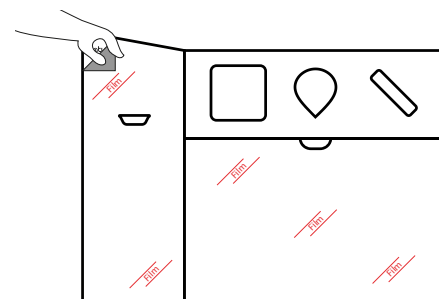
1 RÉCEPTION DE LA POUBELLE

NOS POUBELLES SONT LIVRÉES PLIÉES DANS DES CARTONS PLATS CE QUI PERMET DE RÉDUIRE LES ÉMISSIONS DE CO2 DURANT LE TRANSPORT DE NOS PRODUITS.



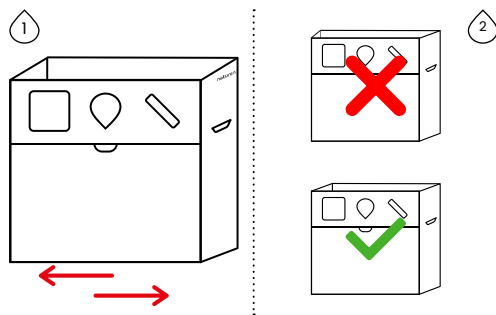
2 RETRAIT DU FILM DE PROTECTION

APRÈS AVOIR SORTI LA POUBELLE DU CARTON BIEN À PLAT, JE RETIRE LE FILM DE PROTECTION QUI EST PRÉSENT SUR LA POUBELLE.



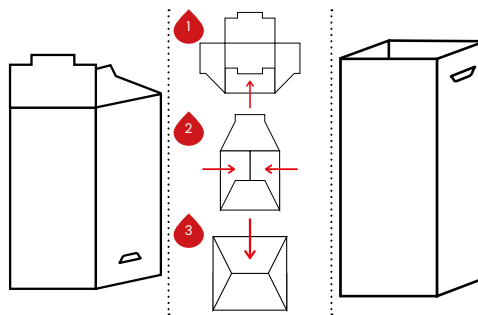
3 MONTAGE DE LA POUBELLE

JE FORME LA POUBELLE EN ALLANT PLUS LOIN DE MANIÈRE À CE QU'ELLE SOIT BIEN RECTANGULAIRE.



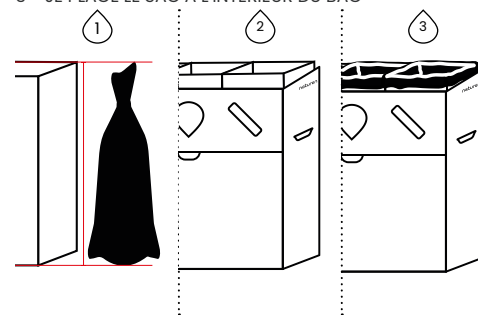
4 MONTAGE DES BACS INTÉRIEURS

JE MONTE LES BACS ALVÉOLAIRES GRÂCE AUX LANGUETTES PRÉSENTES DANS LE FOND DU BAC.



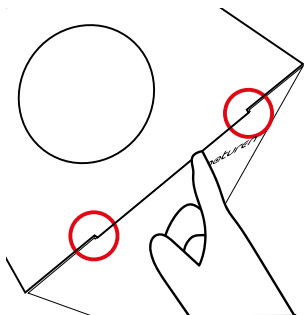
5 INSTALLATION DU BAC INTÉRIEUR

1 - JE CHOISI UN SAC ADAPTÉ À LA TAILLE DU BAC INTÉRIEUR (LE SAC DOIT ÊTRE ASSEZ GRAND ET TOUCHER LE FOND DU BAC)
2 - JE PLACE LE BAC À L'INTÉRIEUR DE LA POUBELLE
3 - JE PLACE LE SAC À L'INTÉRIEUR DU BAC



6 FERMETURE DU PREMIER CAPOT

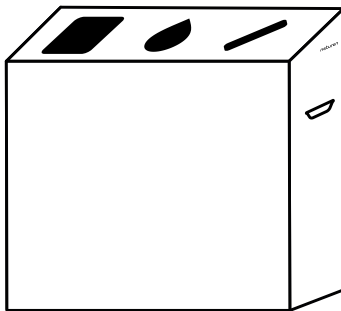
JE REFERME LE PREMIER CAPOT EN VEILLANT À BIEN LE PLACER SELON LES DÉCOUPES DE LA POUBELLE DANS LES ENCOCHES SUR LES CÔTÉS.



**ATTENTION !
L'ÉTAPE 3 DOIT
ÊTRE VALIDÉE
POUR FERMER
CORRECTEMENT LE
PREMIER CAPOT**

7 FERMETURE DU SECOND CAPOT

JE RABAT LE SECOND CAPOT SUR LE PREMIER AFIN DE TERMINER LE MONTAGE DE LA POUBELLE.



IMPORTANT

EN USAGE INTÉRIEUR UNIQUEMENT.

GARANTIE 2 ANS.

A CONSTATATION DE TOUTE USURE ANORMALE (DÉFAUT DE FABRICATION), SI LE PRODUIT NE PEUT PAS FAIRE L'OBJET D'UN SAV À DISTANCE, LE PRODUIT EST REMPLACÉ.

TOUTE DÉGRADATION N'ENTRE PAS DANS LA GARANTIE PRODUIT.

A L'INSTALLATION : MANIPULER LA POUBELLE HORS SOL AFIN D'ÉVITER TOUT CHOC.....

UNE FOIS LA POUBELLE DÉPLOYÉE, NE PAS LA DÉPLACER AUTREMENT QU'EN LA SOULEVANT PAR LES DEUX POIGNÉES SITUÉES SUR LES CÔTÉS.

NE PAS LAISSER TOMBER LA POUBELLE AU SOL. TOUT CHOC POURRAIT ABIMER LE DISPOSITIF.

LA POUBELLE DOIT ÊTRE MANIPULÉE AVEC DES GANTS (VIDAGE SAC ET MISE EN PLACE DU SAC POUBELLE DANS LE BAC INTÉRIEUR).

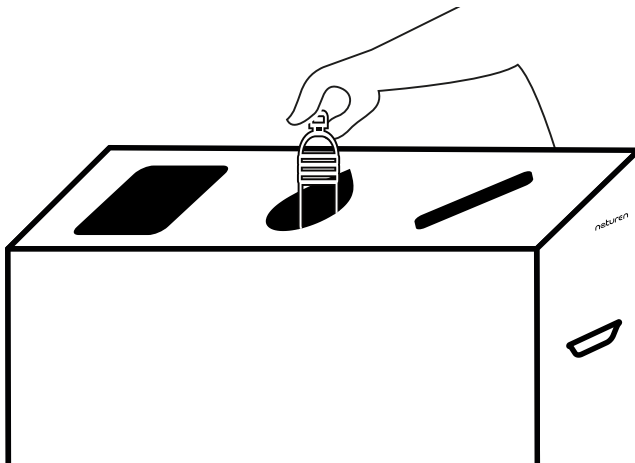
LES SACS POUBELLE DOIVENT ÊTRE ADAPTÉS À LA TAILLE DES BACS INTÉRIEURS. IMPÉRATIF : LA HAUTEUR DU SAC POUBELLE DOIT ÊTRE SUPÉRIEURE À LA HAUTEUR DU BAC INTÉRIEUR.

TOUTE AUTRE UTILISATION DE LA POUBELLE SORT D'UNE UTILISATION NORMALE ET PEUT ENDOMMAGER LE DISPOSITIF.

POUR PLUS D'INFORMATIONS SUR NOS PRODUITS, SE RÉFÉRER AU SITE NATUREN.PRO ET CONSULTER LES CGV.

8 UTILISATION

MA POUBELLE EST PRÊTE À ÊTRE UTILISÉ POUR LE TRI DE MES DÉCHETS.



NATUREN

47 CHEMIN DU VIEUX CHÊNE
38240 MEYLAN FRANCE

WWW.NATUREN.PRO
CONTACT@NATUREN-CONCEPT.COM
+33 (0)4 76 42 07 81